

DE **BEIENUNGSANLEITUNG**

Bitte lesen Sie die Bedienungsanleitung, bevor Sie PHALLOSAN® plus verwenden.

Dies ist ein Erweiterungsset für PHALLOSAN® forte und kann nur zusammen mit dem Paket PHALLOSAN® forte verwendet werden!

Bitte besuchen Sie für Anleitungen zu PHALLOSAN® forte www.phallosan.info

Verpackungsinhalt PHALLOSAN® plus:

1. Adapter-Vorrichtung
 - » anwendbar bei jeder Glockengröße
 - » flexibles Bewegen
 - » Sicherheitsclip
 - » einfaches Entfernen
 - » patentiert
2. Das Stangensystem mit weißem Basisring
 - » kann auf jede Penisgröße verlängert werden
 - » optimale Spannung
 - » optional hohe oder komfortable Kraft
3. Protektorkappe
 - » eine Druckgarnitur für den Bereich der Eichel
 - » bessere Ergebnisse durch mehr Kraft
 - » mehr Sicherheit
 - » höhere Leistung

Verpackungsinhalt PHALLOSAN® forte:

4. Harte Kunststoffglocke mit angebrachten Manschettenkondomen
 - » bis zu 4 Größen für jede Männlichkeit
 - » transparente Sicherheit
 - » optionale Zwischengröße (große Glocke-mittlere Manschette)
 - » anti-allergisches Material
 - » 3-Ventil-System
 - » Komfort trifft auf Effektivität
5. Integrierte Vakuumpumpe
 - » generiert ein Mikro-Vakuum
 - » keine Schädigung von Gewebe/Schwellkörpern/Venen
 - » besseres Ergebnis
 - » maximale Leistung

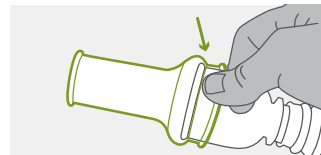
Vorbereitung:

1. Auswahl von Saugglocke/Manschette (aus der PHALLOSAN® forte Packung)

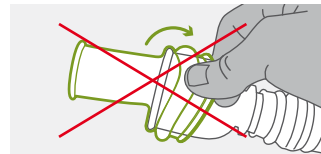
Wählen Sie die richtige Größe der Hartplastikglocke und des Manschettenkondoms mit der Messschablone aus. Ziehen Sie den nicht erigierten Penis von Ihrem Körper weg und messen Sie den Penischaft.

Befestigen Sie die Vakuumpumpe an der Hartplastikglocke. Sie arretiert nur in der Stellung mit dem Pfeilsymbol (↕). Drehen Sie sie auf das Pumpensymbol (⚙️).

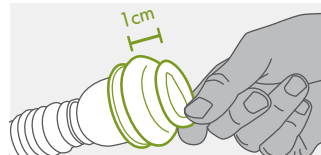
Rollen Sie das Manschettenkondom über die Hartplastikglocke. Achten Sie beim Befestigen der Manschette an der Glocke bitte darauf, dass der verstärkte Teil (die Kerbe) der Manschette genau an der Kante der Hartplastikglocke positioniert ist.



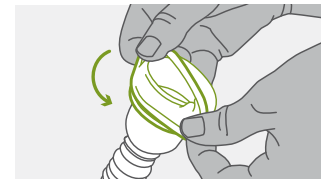
Wenn die Manschette zu weit über die Kante der Glocke gezogen wird, kann die Manschette beschädigt werden.



Rollen Sie die Manschette vorsichtig an die Kante der Saugglocke, bis der Abstand zwischen der aufgerollten Manschette und der Kante der Saugglocke 1 cm beträgt.

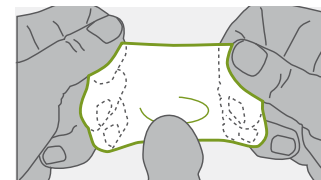
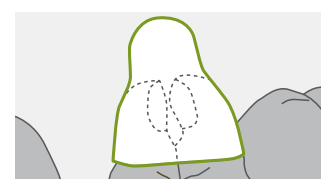
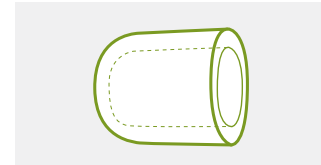


Nun können Sie die aufgerollte Manschette einfach hinter die Kugel der Saugglocke ziehen. Legen Sie die Saugglocke und die aufgerollte Manschette beiseite und fahren Sie mit dem nächsten Schritt fort.



2. Protektorkappe

Ziehen Sie die Protektorkappe mit beiden Händen auseinander und schieben Sie diese über den Bereich der Eichel. Sie sollte bequem, aber trotzdem fest sitzen.

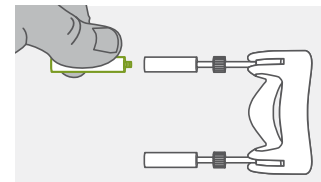


Nach dem Aufsetzen der Protektorkappe müssen Sie sicherstellen, dass an der Spitze der Eichel so wenig Luft wie möglich vorhanden ist.

Legen Sie nun die Hartplastikglocke/Manschette/Pumpe beiseite.

3. Stangensystem

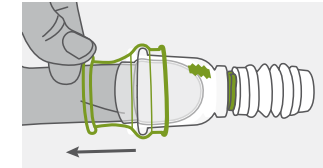
Nehmen Sie das Stangensystem und halten Sie den weißen Basisring neben Ihre Peniswurzel. Verlängern oder verkürzen Sie die Stangen, bis sie 5 cm (2 Zoll) länger als der nicht erigierte Penis sind.



Platzieren Sie den weißen Basisring über Ihrem Penis (am besten im Sitzen). Befestigen Sie die Adaptervorrichtung am Ende der Stangen.

Anwendung:

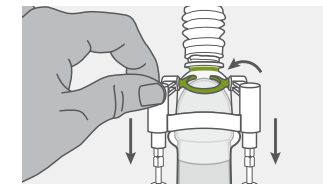
1. Nehmen Sie nun die bereits vorbereitete Hartplastikglocke/Manschette/Pumpe. Platzieren Sie die Eichel zur Hälfte in der Glocke und rollen Sie das Manschettenkondom soweit Sie wünschen ab.



2. Drücken Sie die Pumpe 3-5 Mal und drehen Sie das grüne Ventil auf das Verriegelungssymbol.

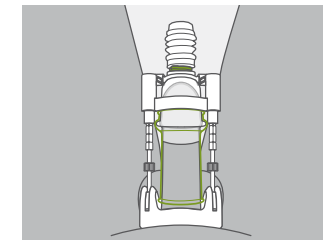


3. Drücken Sie zum Schluss die Stangen mit der Adaptervorrichtung nach unten, befestigen Sie den C-Clip an der Hartplastikglocke und lassen Sie los.



4. Jetzt sollten Sie fühlen und sehen, dass der Penis gestreckt wird.

Wichtig: Für das beste Ergebnis ist Kontinuität und nicht hohe Kraft erforderlich.



Jetzt haben Sie die perfekte Zugkombination. Egal, für welchen Zweck:

Penisvergrößerung:

Verwenden Sie die Adaptervorrichtung mindestens 6 Stunden täglich an 5 Tagen pro Woche. Es geht nicht um hohe Kraft, das Erreichen einer Zellstimulation hängt von der Kontinuität ab.

Dadurch werden neue Zellen generiert und eine mögliche Zunahme der Länge um 4,5 cm (1,9 Zoll) und des Umfangs von 2,5 cm (1,1 Zoll) sind erreichbar.

Erektionsstörung:

5 Stunden an 3 Tagen pro Woche führen zu stark verbesserter Durchblutung und stimulieren dadurch Ihre Prostata und das sexuelle Verlangen.

Die Schwellkörper werden mehr Blut aufnehmen können und Erektionen werden häufiger und dauerhafter sein.

IPP/Penisverkrümmung:

IPP/Penisverkrümmung können durch eine Kombination aus Phallosan forte und Adaptervorrichtung geheilt werden. Wichtig: Verwenden Sie Phallosan forte an 4 Tagen pro Woche und die Adaptervorrichtung an 2 Tagen, um die Verkrümmung zu begradigen.

Die Verkrümmung wird vollständig begradigt, wenn neue Zellen in dem Narbengewebe um den verkrümmten Bereich generiert werden. Auf diese Weise wird der Penis vollständig begradigt.

Entfernen des PHALLOSAN® plus:

Bitte drehen Sie zuerst das grüne Ventil der Saugglocke auf das Pfeilsymbol. Das Vakuum entweicht. Bitte rollen Sie die Manschette vorsichtig zurück in Richtung Hartplastikglocke, um die gesamte Saugvorrichtung zu entfernen.

Dehnen Sie die Manschette nicht mit den Fingern, da sie sonst sofort reißt. Sie kann problemlos entfernt werden, indem Sie die Manschette einfach nach oben rollen.

Hotline:

E-Mail: service@swissana.com

Für weitere Informationen:
www.phallosan.info

Ihr PHALLOSAN® forte Team

