

KULLANIM KILAVUZU

PHALLOSAN® forte'yi aldığınız için sizi tebrik ederiz! PHALLOSAN® forte 18 yıldır başarılı bir şekilde dünya çapında kullanılmaktadır. PHALLOSAN® forte reçete ile sağlık sigortaları tarafından karşılanmaktadır. Ürologlardan ve Tıbbi Teknisyenlerden oluşan ekibimiz kanaatimize türünün en etkili ve yenilikçi ürünü olan PHALLOSAN® forte'yi geliştirmiştir.

Kullanım alanları:

PHALLOSAN® forte tedavi için önerilir

- » Penis büyüme-uzatma
- » Doğuştan / sonradan oluşan peniste eğrilik ve Induratio penis plastica (IPP)
- » Ereksiyon ve cinsel iktidar bozukluğu
- » Prostat ameliyatı sonrası devam eden tedavi
- » Her yaşta sertleşebilir dokunun alıştırması

Paketin içeriği:

1. Belin etrafından geçen elastik kemer, penisin temele kadar yerleştirilen sünger ringi (A) dahil. Kemer istediğiniz şekilde ayarlayabilmeyi sağlayan kaydırmalı kopça ile kemerde bulunan ve emme çanı ünitesi ile bağlanan adaptör (C).
 2. a) PHALLOSAN® forte ile S büyüklüğünde vakum çanı – S-kılıf kondom
 2. b) PHALLOSAN® forte ile M büyüklüğünde vakum çanı – M-kılıf kondom
 2. c) PHALLOSAN® forte ile L büyüklüğünde vakum çanı – L-kılıf kondom ve takılı gerdirme klipsi (3)
 3. Kemer için adaptörlü trafik lambaları renk kodu sistemini kullanarak gerginliğin derecesini ayarlamak için gerdirme yayı ekli gerdirme klipsi.
 - 4./5. Kuvvetli gerdirme ayarlarına karşı penis başını korumak için koruyucu başlık.
 6. 3 yönlü valfli vakum topu
 7. Ölçme şablonu
- Kullanma Kılavuzu
4 adet ekstra kılıf kondomlu Seyahat Çantası (1xS,2xM,1xL)



Kullanım için ön hazırlık

1. Kemer



Ortopedik PHALLOSAN® forte kemerini lütfen önünüze serip kaydırma kopçası (B) ile uzunluğunu ayarlayın.

2. Emme çanı/ Manşet prezervatifi seçimi

Ekte gönderilen ölçüm şablonu (7) ile size uygun emme çanı boyunu belirleyin. Ereksiyon halinde olmayan penisi vücudunuzdan çekin ve penis shaftını ölçün.



M boydaki çan (2c) M boyundaki manşet kondomu (2c) ve germe yay tertibatına sahip germe çatalı ile set halinde birbirine bağlıdır. Başka bir boya ihtiyaç duyuyorsanız çekme çatalını (3) çıkarın.

Şimdi size uygun çanı alın ve onu emme pompasına adapte edin. Çan sadece ok sembol (↕) konumunda kilitlenir. Uygun manşet prezervatifi çanın kabarmasına geçirilir ve çekme çatalı (3) tekrar takılır.



Çana takarken mutlaka çanın kabarmasının manşet prezervatifi kalın ucunda bulunan oluk ile kilitlenmesine dikkat edin. Manşet prezervatifi çanın kabarması üzerine fazla çekildiğinde manşet prezervatifi yırtılır.



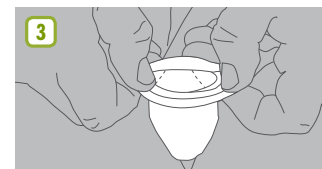
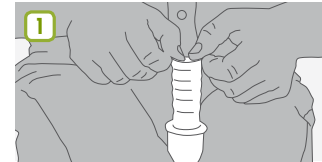
Üstte: Yanlış, çanın üzerine fazla çekilmiş ve pudralanmamış!

Altta: Doğru, ve pudralanmış.

Manşet prezervatifi birkaç gün içerisinde kaplamasını kaybettiğini dikkate alın. Dolayısıyla bebek pudrası alıp onu manşet prezervatifi dış yüzüne sürmelisiniz. Manşet prezervatifi ni aşınma, yapışma ve yırtılmaya karşı koruyan bir koruyucu tabaka oluşur.

Emme çanını dizlerinizin arasına sıkıştırın. Manşet prezervatifi dikkatli bir şekilde hafif bir çekme ile emme çanın kenarına kadar yuvarlayarak indirin ve çanın kabarmasının

arkasına geçirin. Lütfen dikkatli olun ve manşet prezervatifi keskin tırnaklar ile veya benzeri bir şekilde zarar vermeyin. Geriye kıvrırken aşırı çekme uygulamayın.



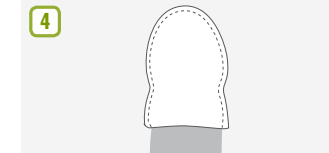
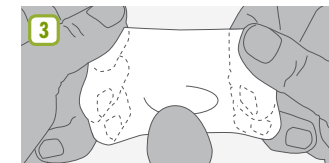
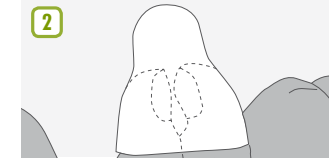
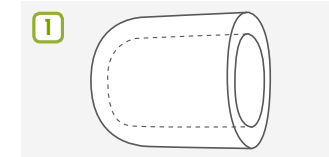
Yeni PHALLOSAN® forte manşet prezervatiflerin özellikleri

PHALLOSAN® forte manşet prezervatifi tıbbi silikondan yapılmıştır ve bu sayede tahriş ve alerjik tepkiler mümkün değildir. Bu yenilikçi özelliği size sadece daha iyi bir konfor sağlamaz, manşet prezervatifi de eşsiz bir şekilde penise oturur. Bir kısmında yaklaşık 3 mm kalındır, bu kısma çana takılır, en ince kısmında kalınlığı 0,3 mm ve böylece penis shaftına yumuşak bir şekilde oturur.

Sizin için en uygun emme çanı kullanım için hazırdır!

3. Koruyucu başlık

Lütfen her penis boyuna uygun olan koruyucu başlığı (4/5) alın. Koruyucu başlığını her iki elinizin başparmağı ve parmağı ile yana çekerek genişletin ve penis ucuna üzerine geçirin. Başlık sıkı bir şekilde oturmalıdır.



Başlık takıldığında penis ucuna ön tarafında mümkün olduğu kadar az havanın bulunması önemlidir. Koruyucu başlığın görevi penis ucunu olası aşırı çekme konumuna dayalı yan etkilerden korumaktır. Deneyimli kullanıcılar birkaç

hafta içerisinde koruyucu başlığın kullanımından da vazgeçebilirler.

Şimdi uygulama için gerekli tüm ön hazırlıklar tamamlanmıştır.

Uygulama:

1. Penis size uygun emme çanı ile birlikte emme çanı yerleştirin ve manşet prezervatifi yuvarlayarak çanın kabarmasından penis üzerine geçirin.



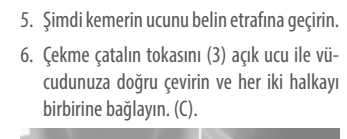
2. Emme pompasında (6) bulunan valfin yeşil burnunu emme sembolüne çevirin ve emme çanını parmak ile üzerine basarak çalıştırın. Penis ucu böylece çanın içine daha fazla emilir. Manşet prezervatifi yumuşak bir şekilde penis shaftına oturur.



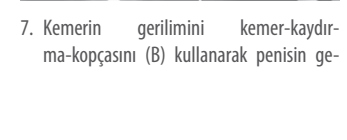
3. Şimdi mikro vakumu korumak için emme pompasında (6) bulunan valfin yeşil burnunu kilit sembolüne çevirin.



4. Şimdi önünüze serilmiş olan kemeri alın ve beyaz sünger ringi (A) emme çanı tertibatının tamamı üzerinden penisin temeline dayanacak şekilde geçirin.



5. Şimdi kemer ucunu belin etrafına geçirin.
6. Çekme çatalını tokasını (3) açık ucu ile vücudunuza doğru çevirin ve her iki halkayı birbirine bağlayın. (C).



7. Kemerin gerilimini kemer-kaydırma-kopçasını (B) kullanarak penisin ge-

nişlediğini hissedene ve lamba sistemi yeşili gösterene kadar büyütün. Bu esnada kemerin kasıktan eğri şekilde yukarıya doğru gitmesine dikkat edin. Kemerin dolayısıyla arka tarafınızdan bele doğru yukarıya çekin. Kemer arka tarafınızda çatalın yüksekliğine yerleştiğinde otururken çekme gerilimi artar, bu olmaması gerekir.



8. Şimdi normal günlük yaşamınıza devam edebilirsiniz ve kan dolaşımı hiçbir zaman etkilenmediği için PHALLOSAN® forte™'yi gece uyurken de kullanabilirsiniz.

Uygulamanın bitirilmesi

Önce kemeri çıkarın ve emme pompası valfinin yeşil işaretleme burnunu ok sembolüne çevirin. Vakum boşalır. Manşet prezervatifini lütfen dikkatli bir şekilde penis ucuna doğru geri kıvrın ve emme çanı tertibatını çıkarın.

Teknik özellikler

Basit bir şekilde anlatmak gerekirse tertibatın sızdırma contasına sahip bir emme çanı olduğunu lütfen unutmayın. Dolayısıyla manşet prezervatifin penis shaftı üzerinden ne kadar uzandığı önemli değildir. Manşet prezervatifin kuvveti penis aktarmak için tasarlanmamıştır. Kuvvet aktarımı sadece emme çanından oluşan mikro vakum ile gerçekleşir.

Tertibatı giydiğiniz sürede vakumun azaldığını ve penis ucun bir ihtimal çandan fazla bir şekilde dışarı kaydığını hissettiğinizde bunun farklı nedenleri olabilir. Mutlaka havanın girmesi söz konusudur. Cinsel bölgede yeterince tıraş olmadığınızda veya fazla geniş bir manşet prezervatif seçtiğinizde bu durum penis shaftı üzerinden gerçekleşebilir. Peniste gerektiğince tıraş olun. Bunu hafif bir tıraş veya hafif bir tüy alma kremi ile yapabilirsiniz.

Çözümü:

Emme çanı pompasının yeşil işaretleme burnunu kilit sembolünden emme sembolüne çevirin. Penis ucunu tekrar bu şekilde çana emin ve valfi, yeşil işaretleme burnunu tekrar kilit sembolüne çevirerek kapatın.

Penis ucu çandan dışarı kaymaya devam ediyorsa nedeni kesinlikle aşırı geniş manşet prezervatifidir.

En yüksek verimliliği sağlamak için onu bireysel olarak kendi boyunuza göre ayarlayabilirsiniz. Örneğin sizin için uygun boyun M-çanı olduğunu hissediyorsanız ancak manşet prezervatif penis shaftına büyük geliyorsa, S-manşet prezervatifini M-çanına takabilirsiniz. Aynı şekilde L-çanı ve M-manşet prezervatifini de kullanabilirsiniz.

Lütfen kesinlikle S-manşet prezervatifini L-çanına takmayın. Malzeme yırtılır.

Bakım talimatları:

Manşet prezervatifini çandan çıkarılıp hijyenik nedenlerden dolayı sabun ve ılık su ile temizlenmelidir. Manşet prezervatifini tekrar kullanana kadar açılmış bir şekilde muhafaza edin.

Lütfen kullanım sonrası manşet prezervatifinin açılmış durumda dış tarafını bebek pudrası ile pudralamayı hiçbir zaman unutmayın.

Emme çanı da yukarıda belirtildiği şekilde her gün temizlenmelidir. Ancak öncesinden emme çanını, emme pompa valfinin yeşil işaretleme burnunu çift oka doğru çevirerek çıkarın. Emme pompasını dikkatli bir şekilde emme çanından çıkarın. Emme pompası su veya yağ ile temas etmemelidir, aksi takdirde hassas olan valfler kusursuz bir şekilde çalışmaz.

Kemerin penis bağ dokusunda oluşturduğu çekme kuvvetin tam ayarı için kademeli plan



Önsöz:

Vücudun bağ dokusu ilgili kalıtsal özelliklere dayalıdır. Dolayısıyla kemer gerilimini kendi bağ dokunuza tam olarak ayarlayabilmeniz için bir lamba tasarımını geliştirdik. Mutlaka ilk başlarda çekme kuvvetin alt yeşil bölgede bulunmasına dikkat edin. Böylece uzunluk ve çapta yan etkiler olmadan penis büyütmede en iyi sonuçları elde edebilirsiniz.

1. Gün

Çekme gerilimini sadece alt yeşil bölgede ayarlayın ve PHALLOSAN® sadece 1 saat boyunca takın. Kemer çıkarın ve emme pompası valfinin yeşil işaretleme burnunu ok işaretine doğru çevirin. Vakum boşalır.

Manşet prezervatifini lütfen dikkatli bir şekilde penis ucuna doğru geri kıvrın ve emme çanı tertibatını çıkarın.

İdrar borusu deliği ile penis ucun alt tarafındaki sünnet derisinin (Frenulum) izi ile arasında bulunan penis bölgesini inceleyin. Bu bölge penisin en hassas dokulu bölgesidir. Bu bölgede kızarıklık veya şişkinlik söz konusu ise çekme gerilimi fazla ayarlanmıştır. Bugün uygulamayı sonlandırın. Peniste değişiklikler tespit ettiyseniz bunlar geçmeden tekrar uygulamaya başlayın.

2. ile 8. gün arası

Bir önceki gün renk değişimi veya şişkinlik olmadan PHALLOSAN® forte™'yi kullandıysanız PHALLOSAN® uygulamasını bir saat uzatabilirsiniz.

Kullanma süresini her gün bir saat arttırın. 8 gün geçtikten sonra alışma süresi tamamlanır. Alışma süresi sonrası geceleri de PHALLOSAN® kullanılabilir. Pompalamayı ve kilitlemeyi gözle görmeden de yapabilemeniz için pompalama ve kilitleme işaretleri için hissedilebilir düğümlerin bulunduğunu fark edeceksiniz. Gece ereksiyonunda manşet prezervatifini genişletir, kan dolaşımı etkilenmez, daha da iyileşir.

PHALLOSAN® forte™'yi keyifle kullanacaksınız, penis birkaç hafta içerisinde ölçülecek kadar uzar ve genişler. Daha fazla cinsel istek ve zevk gibi olumlu yan etkileri hissedeceksiniz.

Uygulama süresi:

PHALLOSAN® günde 8-10 saat ve haftada 6 gün kullanılmalıdır, arzu edildiğinde daha da uzun olabilir.

Yan etkiler/Tedbirler

PHALLOSAN® forte uygulaması riski şahsa aittir, ancak kullanım kılavuzuna uyulduğunda sakıncasızdır. Ancak özellikle ilk uygulama haftalarında penise aşırı çekme uygulanmalıdır. Sünnet derisinde veya penis ucunda şişkinlik ve/veya kabarcıklar söz konusu olduğunda kemerin gerilimi fazla ayarlanmıştır. Şişkinlik ya da kabarcıklar kaybolana kadar mutlaka ara verin. Sonrasında daha hafif bir gerilim ayarlayın. Lütfen sabırlı olun, bu uygulamanın başarısı çene düzeltme başarısına benzer. Sadece germe kuvveti değil, genişlemenin devamlılığı başarıyı garantiler!

Penis shaftında basınçlı bir ağrı hissedebilirsiniz, bunun sebebi manşet prezervatifin kabanık ucunun silikonlu sünger ringe oturup ağrıya neden olması olabilir.

Çözüm:

Manşet prezervatifin ucunu silikonlu sünger ringeden biraz geriye doğru kıvrın, basınçlı ağrı tekrar oluşmaz.

Penis temelinde gerilimi azaltmak için kemerin çekme gerilimini de vücudunuza dağıtabilirsiniz. Kemerin emme çanı bağlantısı bölgesinde tutup penis temelindeki yükü azaltmak için çekme gerilimini vücudunuzun etrafında dağıtın. Kulağa komplike gelebilir ancak değildir, çekme gerilimi şimdi kemerin tüm alanına dağılır.

Aşağıdaki durumlarda PHALLOSAN® forte™'yi kesinlikle kullanmayın:

Alkol tüketimi sonrası, uyuturucu maddesi ve ağrı kesici ilaç, uyku ilacı ve sakinleştirici ilaç kullanımı sonrası, zira bunlar doğal ağrı hissini etkileyebilir ve bir ihtimal ağrılara vaktinde tepki veremeyebilirsiniz. Peniste iltihap veya açık yara durumunda PHALLOSAN® forte™'yi kullanmayın.

Peniste artan uzunluğu tam olarak nasıl ölçebilirim?

Lütfen katlanır metre kullanın. Mezura uygun değildir. Penis ereksiyonlu halde olmadığında vücudunuzdan dışarı doğru tutun (90 derece). Katlanır metreyi yukarıdan bakıldığında penisin yanına tutun. Katlanır metreyi kasık kemiğine karşı bastırın.

Önemli

Uygulamanın başında tam olarak kıyafetsiz ağırlığınızı belirleyin. Olası kilo almada özellikle cinsel bölgedeki tüylü kısımda penisin etrafında bir yağ tabakası oluşur. Bu yağ tabakası penis ucu ile kasık kemiği arasındaki mesafeyi kısaltır ve sonucu yanlış gösterir (kısaltır). Hekimler bunu yağ örtüsü olarak adlandırır.

İlave siparişler

Tüm PHALLOSAN® parçalarını bizden tek sipariş edebilirsiniz. İlave sorularınız ve önerileriniz için uzmanlarımız her zaman memnuniyetle normal telefon ücretleri dahilinde ücretsiz olarak size yardımcı olacaktır. Teknik değişikliklerin hakkı daima saklıdır ve bunlar internette

www.phallosan.at, www.phallosan.de

www.phallosan-info.ch

adreslerinde tarafımızca yayınlanır.

Hotline:

Hotline +423 235 84 77
(Liechtenstein, Mo-Fr 14-16 Uhr MEZ)
service@swissana.com
for more Information:
www.phallosan.info

Your PHALLOSAN® forte Team