

INSTRUCȚIUNE DE UTILIZARE

Vă felicităm pentru achiziționarea produsului dvs. PHALLOSAN® forte! PHALLOSAN® forte este utilizat cu succes de 18 ani, pe plan internațional. PHALLOSAN® forte este compensat pe bază de rețetă deja de casele de asigurări. Echipa noastră de urologi și tehnicieni medicali au dezvoltat din punctul nostru de vedere, cel mai eficient și inovant produs de acest tip, PHALLOSAN® forte.

Domenii de aplicare:

PHALLOSAN® forte se recomandă pentru tratamentul

- » Măririi și lungirii penisului
- » Deformării din naștere/dobândită a penisului și Induratio penis plastica (IPP)
- » Defecțiunilor erectile și de potență
- » Tratatamentul suplimentar postoperator din operația de prostată
- » Antrenamentul corpului umflat al penisului pentru orice vârstă

Conținutul pachetului:

1. Centură elastică, care se așează în jurul taliei inclusiv inel din material spumant (A) în care se introduce penisul până la bază. Cataramă glisantă (B) cu ajutorul căreia dvs. puteți să reglați individual centura în lungime și adaptorul (C) de la centură, care este unit cu unitatea de ventuză.
2. a) Clopot de aspirație mărimea S cu PHALLOSAN® forte – prezervativ cu manșon S
2. b) Clopot de aspirație mărimea M cu PHALLOSAN® forte – prezervativ cu manșon M
2. c) Clopot de aspirație mărimea L cu PHALLOSAN® forte – prezervativ cu manșon L și colier de strângere montat
3. Colier de strângere cu atașament cu arc pentru reglarea instensității strângerii printr-un sistem cu cod de culori semnalizatoare cu adaptor pentru curea.
- 4./5. Capac de protecție pentru protejarea glandului împotriva reglărilor cu tensiune puternică.
6. Clopot de aspirație cu supape cu 3 căi
7. Șablon de măsurare

Ghid de instrucțiuni

Geantă cu 4 prezervative cu manșon extra (1xS,2xM,1xL)



Pregătirea în vederea utilizării

1. Centura



Vă rugăm să întindeți înaintea dvs. centura ortopedică PHALLOSAN® forte și reglați-o cu catarama glisantă (B) la lungimea cea mai mare.

2. Selectarea ventuzei/ prezervativului- manșetă

Determinați cu ajutorul șablonului de măsurare (7) anexat, măsura adecvată a ventuzei dvs. Trageți penisul fără erecție de la corp și măsurați corpul penisului.



Ventuză cu mărimea M (2c) este legată deja în set de prezervativul manșetă, mărimea M (2c)

și cu furca de remorcare cu dispozitivul cu resort de tracțiune.

În cazul în care, aveți nevoie de o altă mărime, îndepărtați furca de remorcare (3).

Luați acum ventuză adecvată pentru dvs. și adaptați-o cu ajutorul pompei de aspirație; aceasta se blochează cu zgomot numai în poziția cu simbolul săgeată (↑). Prezervativul-manșetă adecvat (2) este strâns pe proeminența clopotului și este introdusă din nou furca de remorcare (3).



Atunci când realizați montajul la ventuză trebuie neapărat să fiți atenți ca proeminența clopotului să se blocheze cu zgomot în creștătura prezervativului- manșetă de la capătul gros al prezervativului- manșetă. Dacă prezervativul manșetă este introdus prea departe pe proeminență, atunci prezervativul- manșetă se rupe.



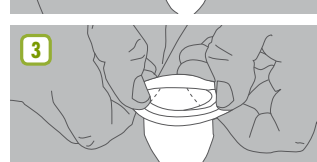
Sus: Incorect, strâns prea sus pe clopot și nu este adăugată pudră!

Jos: Corect și cu pudrat.

Luați în considerare faptul că, prezervativul-manșetă își pierde după câteva zile stratul acoperitor. Din această cauză, trebuie să vă procurați pudră pentru bebeluși și să o adăugați pe suprafața exterioară a prezervativului-manșetă. Se formează un strat protector care protejează prezervativul- manșetă împotriva uzurii, lipirii și ruperii.

Prindeți ventuză între genunchii dumne-avoastră. Rulați cu atenție prezervativul-manșetă, trăgând ușor până la marginea ventuzei și strângeți-l în spatele proeminenței

clopotului. Vă rugăm să fiți precaut și să nu deteriorați prezervativul-manșetă cu unghiile ascuțite sau cu ceva asemănător. Nu exercitați o tragere puternică atunci când rulați înapoi.



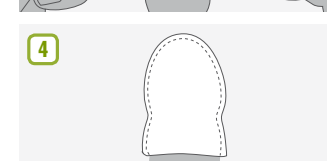
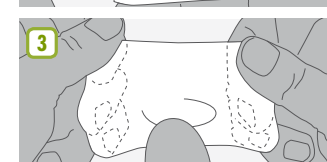
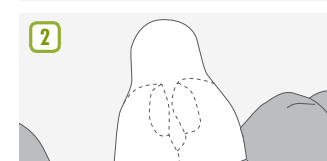
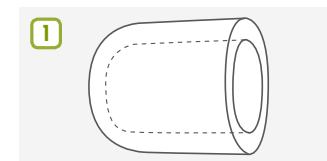
Particularitățile noului prezervativ-manșetă PHALLOSAN® forte

Prezervativul-manșetă PHALLOSAN® forte este format din silicon medicinal și astfel sunt excluse iritațiile sau reacțiile alergice. Această inovație vă oferă nu numai un confort mai bun, ci prezervativul- manșetă se atașează în mod deosebit de membru. Acesta are într-o parte o grosime de ca. 3 mm, acolo unde este așezat pe clopot și cea mai subțire parte are o grosime de 0,3 mm pentru a se atașa ușor de corpul penisului.

Ventuză perfectă pentru dvs. este gata de intervenție!

3. Capac protector

Vă rugăm să îndepărtați capacul protector (4/5) care se potrivește pentru orice mărime de penis. Desfaceți capacul protector cu degetele mari și cu celelalte degete ale ambelor mâini și strângeți-l peste capul penisului. Acesta ar trebui să stea strâns.



Este important ca după poziționarea capacului să se găsească cât mai puțin aer posibil la vârful penisului. Este avantajos, atunci când,

capacul protector este așezat pe penisul în stare ușoară de erecție. Capacul protector trebuie să protejeze vârful penisului împotriva efectelor secundare ale unei eventuale reglări prea puternice a tracțiunii. Utilizatorii experimentați pot să renunțe la capacul protector după câteva săptămâni.

Toate pregătirile necesare pentru utilizare sunt acum finalizate.

Utilizare:

1. Introduceți acum penisul împreună cu capacul protector în ventuză și derulați prezervativul- manșetă de la proeminența clopotului peste penis.



2. Răsuciți capătul verde al ventilului pompei de aspirație (6) pe simbolul Aspiră și acționați pompa de aspirație apăsând-o cu degetul de mai multe ori. Ca urmare, vârful penisului este aspirat mai adânc în clopot. Prezervativul-manșetă se atașează ușor de corpul penisului.



3. Așezați acum capătul verde al ventilului pompei de aspirație (6) pe simbolul Închis pentru a menține microvidul.



4. Luați acum centura deja întinsă în fața dvs. și strângeți inelul din material spumant alb (A) peste întregul dispozitiv cu ventuză, până când acesta este poziționat la baza penisului.

5. Introduceți acum capătul centurii în jurul soldurilor.

6. Răsuciți agrașa furcii de remorcare (3) cu capătul ei deschis înspre corp și uniți ambele verigi (C).



7. Întăriți tensionarea centurii cu ajutorul cataramei glisante a centurii (B), până când puteți să stabiliți că penisul este întins și sistemul semafor indică culoarea verde. Fiți atenți ca, centura să fie poziționată în sus, oblig, pe canalul inghinal. Din această cauză, trageți centura în spate, pe șezut în sus, în direcția taliei. Dacă centura este poziționată la înălțimea lojei fesiere, atunci când vă așezați se mărește tensiunea de întindere, ceea ce nu ar trebui să se întâmple.



8. Puteți să vă desfășurați, în mod obișnuit, acum cotidianul dvs. normal sau să purtați PHALLOSAN® forte și noaptea în timp ce dormiți deoarece circulația sanguină nu este influențată în nici un moment.

Terminarea utilizării

Îndepărtați mai întâi centura și răsuciți capătul verde de marcare al ventilului pompei de aspirație la simbolul săgeată. Vidul dispăre. Rulați înapoi prezervativul-manșetă cu grijă, în direcția vârfului penisului și îndepărtați dispozitivul cu ventuză.

Particularități tehnice

Vă rugăm să țineți seama că a fost prezentat în mod simplificat pentru a acționa o ventuză cu hidroizolație. Din această cauză nu este important cât de departe ajunge prezervativul-manșetă peste corpul penisului. Prezervativul-manșetă nu a fost construit pentru a transfera puterea pe penis. Transferul de putere are loc numai prin microvidul care s-a format în clopot. În cazul în care, observați că în timpul perioadei de purtare, vidul a slăbit puțin și vârful penisului alunecă prea departe din clopot, acest fapt poate avea mai multe cauze. În orice caz, apare aerul. Acest fapt poate avea loc prin

corpul penisului dacă părul pubian nu a fost îndepărtat cu grijă sau a fost ales un prezervativ-manșetă prea larg.

Îndepărtați, atât cât este necesar, eventualul păr pubian de la penis. Acest lucru poate fi realizat prin radere sau printr-o cremă de epilare moderată.

Remediu

Răsuciți capătul de marcare verde al ventilului pompei de aspirație de la simbolul Închis la simbolul Aspiră.

Aspirați vârful penisului din nou în clopot și închideți ventilul, răsucind din nou capătul de marcare verde în direcția simbolului Închis.

În cazul în care, vârful penisului alunecă încă din clopot, atunci cauza poate fi identificată clar, în prezervativul-manșetă prea larg.

Aveți posibilitatea, să-l reglați individual la mărimea dvs., pentru a atinge în modul acesta eficiența cea mai mare. Dacă simiți de exemplu că, clopotul M are mărimea corectă dar prezervativul-manșetă este prea mare pe corpul penisului, puteți să așezați prezervativul-manșetă cu mărimea S pe clopotul cu mărimea M. Puteți face același lucru și cu clopotul cu mărimea L și cu prezervativul-manșetă cu mărimea M.

Vă rugăm să nu așezați în niciun caz, prezervativul-manșetă cu mărimea S pe clopotul cu mărimea L. Materialul se va rupe.

Instrucțiune privind întreținerea:

Prezervativul-manșetă poate fi îndepărtat și ar trebui îndepărtat de pe clopot și, din motive de igienă, trebuie spălat cu săpun și apă caldă.

Păstrați prezervativul-manșetă derulat până când îl veți utiliza din nou.

Vă rugăm să nu uitați niciodată, să pudrați în exterior cu pudră pentru bebeluși prezervativul-manșetă după utilizare, în stare derulată.

Deasemenea și ventuza trebuie curățată zilnic în modul descris mai sus. Îndepărtați mai întâi pompa de aspirație, mișcând capătul de marcare verde al ventilului în direcția săgeții duble. Scoateți cu grijă pompa de aspirație din ventuză. Pumps de aspirație nu are voie să intre în contact cu apă sau grăsime, deoarece, în caz contrar, ventilul sensibil nu mai funcționează în stare perfectă.

Etapele pentru adaptarea exactă a puterii de tracțiune a centurii pe țesutul conjunctiv al penisului.



Introducere:

Țesutul conjunctiv al corpului depinde de factorii ereditari respectivi. Din această cauză, dezvoltăm o construcție tip semafor, care vă oferă posibilitatea să reglați cu exactitate întinderea centurii la țesutul dvs. conjunctiv. În orice caz, fiți atenți să mențineți forța de tracțiune la început, în zona verde de jos. În acest fel, obțineți rezultate optime ale unei măririi de penis în lungime și circumferință fără efecte secundare.

Ziua 1

Reglați tensiunea de întindere numai în zona verde de jos și vă rugăm să purtați PHALLOSAN® doar timp de o oră. Îndepărtați centura și răsuciți capătul verde de marcare ale ventilului pompei de aspirație în direcția simbolului săgeată. Vidul se anulează.

Rulați înapoi, cu grijă, prezervativul-manșetă în direcția vârfului penisului și îndepărtați dispozitivul cu ventuză.

Analizați acum regiunea penisului care se află între deschiderea tubului urinar și benzile prepuțului (Frenulum) în partea de jos a vârfului penisului. Această regiune este cea mai sensibilă regiune de țesut de la penis. Dacă această regiune s-a înroșit sau este inflamată, tensiunea de întindere a centurii a fost prea puternică. Încheiați utilizarea în această zi. În cazul în care, determinați modificări asupra penisului, începeți din nou, atunci când acestea au dispărut.

Ziua a-2-a până la ziua a 8-a

Puteți să purtați PHALLOSAN® forte în ziua anterioară fără să apară decolorări sau umflături în regiunea descrisă, timp de o oră.

Măriți timpul de purtare în fiecare zi, cu o oră. După 8 zile, perioada de acomodare s-a terminat.

PHALLOSAN® poate fi purtat după etapa de acomodare și în timpul nopții. Veți observa că, sunt amplasate noduri palpabile la ambele simboluri pentru pompare și închidere pentru a face posibilă pomparea sau închiderea și fără contactul vizual. Prezervativul-manșetă se întinde în timpul unei erecții din timpul nopții, circulația sanguină nefiind influențată ci îmbunătățită.

Veți purta PHALLOSAN® forte cu uimire, penisul putând deveni în câteva săptămâni, în mod măsurabil mai lung și va crește în circumferință. Veți simți reacții adverse, secundare, pozitive precum dorință și plăcere sexuală.

Durata de utilizare:

PHALLOSAN® ar trebui purtat zilnic timp de 8-10 ore, 6 zile pe săptămână, în continuu și, chiar și pentru o perioadă mai lungă!

Efecte secundare/măsuri de precauție

Utilizarea produsului PHALLOSAN® forte are loc pe proprie răspundere dar, acesta nu prezintă riscuri pentru sănătate atunci când se respectă instrucțiunea de utilizare. Cu toate acestea, nu trebuie exercitată o întindere prea puternică a penisului, mai ales în primele săptămâni de utilizare.

Dacă apar inflamații și/sau vezicule la prepuț sau la vârful penisului atunci întinderea centurii este reglată prea puternic. Faceți neapărat pauză până când inflamațiile respectiv, veziculele s-au vindecat. După aceea, reglați întinderea puțin mai strâns. Vă rugăm să aveți răbdare, procedura fiind comparabilă în ceea ce privește rezultatul utilizării cu o reglare a mandibulei. Continuarea întinderii și nu doar puterea întinderii reprezintă garanția succesului! Uneori veți simți la corpul penisului o durere apăsătoare și acest lucru se poate datora faptului că capătul proeminent al prezervativului-manșetă este situat pe inelul din material spumant și, în acest caz, apare durerea.

Remediu:

Rulați înapoi capătul prezervativului-manșetă de la inelul din material spumant și durerea apăsătoare nu va mai apărea.

Puteți să distribuiți și tensiunea de întindere a centurii de-a lungul corpului, pentru a reduce tensiunea de la baza penisului. Apucați centura în regiunea îmbinării de ventuză și conduceți tensiunea de întindere în jurul corpului

lui pentru a relaxa baza penisului. Acest lucru pare complicat, dar nu este, acum tensiunea de întindere distribuindu-se de-a lungul întregii regiuni a centurii.

Nu trebuie să purtați PHALLOSAN® forte în următoarele circumstanțe:

După ce ați consumat alcool, după consumul de droguri precum și de medicamente care alină durerea, sedative și medicamente tranchilizante deoarece poate fi influențată senzația naturală de durere și dvs. nu puteți reacționa la durere, în timp scurt. Evitați utilizarea produsului PHALLOSAN® forte în caz de infecții sau răni deschise pe penis.

Cum măsuror cu precizie creșterea în lungime a penisului?

Vă rugăm să utilizați un metru pliant. Panglica de măsurat nu este adecvată. Țineți penisul, fără erecție, la depărtare de corp (90 grade), în poziție dreaptă. Așezați metrul pliant, uitându-vă de sus, lateral pe penis. Apăsăți metrul pliant de osul pubian.

Important

Determinați la începutul utilizării greutatea dvs. corporală, exactă, fără articole de îmbrăcăminte. În cazul unei eventuale creșteri în greutate se formează în special, în regiunea pubiană a părului pubian din jurul penisului, un strat de grăsime. Acest strat de grăsime scurtează distanța de la vârful penisului până la osul pubian și falsifică (scurtează) rezultatul. Specialiștii din medicină denumesc acest fapt ca șorț de grăsime.

Comenzi ulterioare

Toate componentele produsului PHALLOSAN® forte pot fi comandate la noi, individual. Dacă aveți întrebări sau sugestii experții noștri vă stau la dispoziție gratuit, în orice moment, la tarifele obișnuite de telefon.

Ne păstrăm dreptul la modificări tehnice pe care le publicăm în internet la adresele de web www.phallosan.at, www.phallosan.de www.phallosan-info.ch.

Hotline:

Hotline +423 235 84 77
(Liechtenstein, Mo-Fr 14-16 Uhr MEZ)
service@swissana.com
for more Information:
www.phallosan.info

Your PHALLOSAN® forte Team