

HASZNÁLATI ÚTMUTATÓ

Tisztelt Vásárló, örömmel gratulálunk Önnek a PHALLOSAN® forte vásárlásához! A PHALLOSAN® forte-t immár 18 éve használják sikerrel világszerte. A PHALLOSAN® forte immár receptre is kapható, egy termék, amelyet már az egészségbiztosítók is elismernek! Szakértő urológusaink és orvostechnikai szakértőink kifejlesztették a maga nemében leghatékonyabb és leginnovatívabb terméket, ez a PHALLOSAN® forte.

Felhasználási területek:

A PHALLOSAN® forte alkalmazása az alábbi esetekben javasolt:

- » pénisznagyobbítás – péniszhosszabbítás
- » veleszületett/kialakuló péniszgörbület és Induratio penis plastica (IPP)
- » erekciós és merevedési problémák
- » prosztata operáció postoperatív utókezelése
- » szivacsos testek edzésben tartása bármely korban

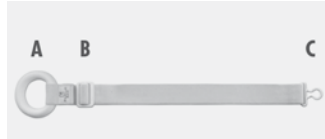
A csomag tartalma:

1. Elastikus öv, amelyet a derék köré kell helyezni, hozzá tartozó párnázott szilikongyűrűvel (A), ezen vezetjük át a pénisztestet egészen a tövéig. Csúsztható övcsat (B), segítségével az öv tetszés szerint állítható, valamint az öv része egy adapter (C) is, amellyel a vákuumharangot rögzítjük az övhöz.
 2. a) S-es méretű szívó harang a PHALLOSAN® forte-től – S-es kényelmes óvszer
 2. b) M-es méretű szívó harang a PHALLOSAN® forte-től – M-es kényelmes óvszer
 2. c) L-es méretű szívó harang a PHALLOSAN® forte-től – L-es kényelmes óvszer (3)
 3. Feszítő kapocs feszítő rugóval a feszítés intenzitásának beállítására, az övhöz tartozó távirányítóval, a közlekedési lámpa szinkódjait használva
 - 4./5. Védő sapka a makk védelmére, a túl erős feszítési beállítások ellen.
 6. Feszítő labda 3 irányú szeleppel
 7. Mérő sablon
- Használati utasítás
Utazó táska 4 extra kényelmes óvszerrel (1xS, 2xM, 1xL)



Szükséges előkészületek a használat előtt

1. Öv



Terítse ki maga elé a PHALLOSAN® forte övet és állítsa az övcsat (B) segítségével, a legnagyobb hosszúságúra.

2. A megfelelő vákuumharang/

Mandzsetta-kondom kiválasztása

Állapítsa meg a mellékelt sablon (7) segítségével, hogy melyik vákuumharang az Önnek megfelelő. Ehhez ernyedt állapotban húzza ki a pénisztestet és végezze el a mérést a pénisz tövéénél. Az M-es méretű vákuumharang (2c) és az M-es Mandzsetta-kondom (2c), valamint a vonóháromszöges rögzítő előre össze vannak szerelve.

Amennyiben Önnek másik méretre van szüksége, távolítsa el a szettről a vonóháromszöges rögzítőt (3).



Ezután vegye kézbe a megfelelő méretű harangot és kapcsolja össze a vákuumpumpával. A megfelelő illeszkedéshez ügyeljen a „nyíl” szimbólumra (↓). Először húzza a megfelelő méretű kondomot (2) a harang domború végére, majd illesse vissza a vonóháromszöges rögzítőt (3). A kondom vákuumharangra történő felhelyezésekor ügyeljen rá, hogy a Mandzsetta-kondom szélesebb végén lévő járat pontosan illeszkedjen a harang domborulatára. Vigyázzon, amennyiben túlhúzza, a kondom elszakadhat!

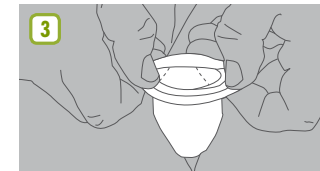


Fent: Helytelen, a kondomot túlhúzza a harang domborulatán és nincs bepöderezve!

Alul: A bepöderezett kondom felhelyezése megfelelő módon.

Kérjük vegye figyelembe, hogy a Mandzsetta-kondom pár nap után elveszti gyári védőrétegét, ezért ápolása szükségessé válik. Erre a célra legalkalmasabb a babapuder, amelyet könnyedén be lehet szerezni. A kondomot ezzel bevonva a puder új védőréteget képez, amely megvédi a kondomot a kopástól, összetapadástól és a szakadástól.

Szorítsa a vákuumharangot a két térdé közé. Enyhe erőfeszítéssel, óvatosan húzza rá a kondomot kb. 1 cm-es távolságra a harang széléből, majd a kondom szélesebb részét finoman hajtsa át a harangon található hullámos domborúlaton. Legyen nagyon óvatos, nehogy megsértsen a kondomot éles körmével vagy valami hasonlóval. Ügyeljen rá, hogy a feltekerésnél ne fejtessen ki túl nagy erőt!



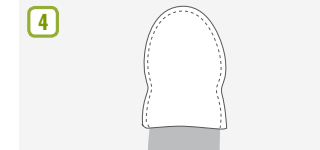
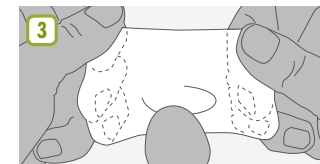
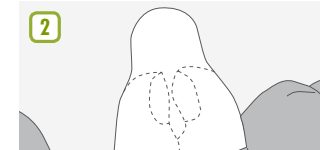
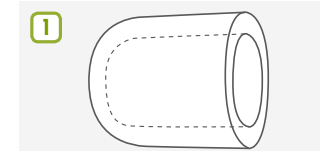
Az tudnivalók az új PHALLOSAN® forte Mandzsetta-kondomról

A PHALLOSAN® forte Mandzsetta-kondom orvosi szilikonból készül, így bőrérzékenységet vagy allergiás tüneteket nem okoz. Anyagának köszönhetően nem csak hogy komfortosabb a viselete, de puha és kellemesen simul a bőrhöz. Vastagsága csak egy helyen éri el a 3 mm-t, ahol a vákuumharangra illeszkedik, különben a legvékonyabb helyen csupán 0,3 mm, így észrevétlenül simul a pénisztestre.

Az Ön számára tökéletes vákuumpumpa használatra kész!

3. Védősapka

Ezután vegye kézbe a védősapkát (4/5), amely rugalmas, így minden péniszméretre illik. Húzza a védősapkát a péniszre a képeken látható módon ujjai segítségével. A védősapkának feszülnie kell a makkon.



A felhelyezéskor ügyeljen arra, hogy ne maradjon levegőbuborék a makk fejénél. A felhelyezést megkönnyíti, ha a pénisz enyhén erekált állapotban van. A védősapka célja, hogy megvédje a péniszt az esetlegesen túl erőre állított húzóerő mellékhatásaitól. Gyakorlott felhasználó, aki már kikapasztalta a megfelelő erősség beállítását, akár el is hagyhatja a védősapkát.

A védősapka felhelyezésével megtörténtek a szükséges előkészületek.

Alkalmazás:

1. A védősapka felhelyezése után vezesse be a pénisztestet a vákuumharangba, majd tekerje le a mandzsetta-kondomot a pénisztestre.



2. Ezután állítsa be a vákuumpumpán (6) a szívó funkciót. Ehhez tekerje a pumpa zöld szelepfőjét a megfelelő (”pumpa”) jelzéshez. Ujja segítségével nyomja meg egyszerűen a pumpa fejét többször egymás után és kezdje el a levegő kipumpálását. Ezáltal a makk beszívódik a vákuumharangba, a Mandzsetta-kondom pedig kismul a pénisztesten.



3. A vákuum létrehozása után tekerje a pumpa (6) zöld szelepfőjét a ”lakat” jelzéshez, hogy a mikrovákuum fennmaradjon.



4. Vegye kézbe a már előkészített övet és húzza az övön található fehér szivacsos gyűrűt a már felhelyezett készüléken át egészen a pénisz tövéig.

5. Végül helyezze az övet a derekára.

6. Ezután vegye kézbe a vonóháromszöges rögzítő (3) végén található karikát és illeszse bele (90 fokban elfordítva) az öv végén található másik karikát (C).



7. Állítsa a csúsztatható óvcsat (B) segítségével szorosabbra az övet. A húzóerő megfelelő, ha péniszén nyújtóerőt érez és a vonóháromszöges rögzítő színjelzése a zöld sávban van. Ügyeljen rá, hogy az öv a combhajlaton haladjon végig. Húzza az övet hátul a far részről felfelé, a derek irányába. Ha az öv lejjebb helyezkedik el, ülés közben megnövekedik a húzóerő, ami kellemetlen lehet.



8. Miután sikeresen felhelyezte a készüléket, visszatérhet a mindennapi teendőihez, vagy viselheti a PHALLOSAN® forte-t éjszaka is alvás közben, mivel a készülék együtt támul a péniszszel, így nem akadályozza a vérkeringést.

A készülék levétele használat után:

Először az övet távolítsa el, majd állítsa a vákuumpumpa zöld fejét a nyíl irányának megfelelően a kívánt szimbólumra. Miután a vákuum távozott, óvatosan tekerje fel a Mandzsetta-kondomot a makk irányába, majd távolítsa el a vákuumpumpát.

Technikai tudnivalók:

Szeretnénk felhívni a figyelmét egy technikai sajátosságra. Gondoljon arra, az egyszerűség kedvéért, hogy itt egy tömítéssel ellátott vákuumharangról van szó. Ezért mindegy, hogy meddig ér a kondom a pénisztesten. Nem a kondom fejt ki a húzóerőt a péniszre, az erőtvitel kizárólag a harangban keletkező vákuum révén következik be. Amennyiben viselet közben érzi, hogy a vákuum enged és a makk kicsúszik a harangból, akkor ennek több oka is lehet. Valahol levegő jut be. Gyakori jelenség,

ha az intim szőrzet nincs megfelelően eltávolítva vagy a Mandzsetta-kondom mérete túl nagy. Távolítsa el a pénisz körülötti testszőrzetet, amennyire szükséges. Ez történhet borotva vagy különböző szőrtelenítő krémek segítségével is.

Javaslat ilyen esetben:

Amennyiben használat közben úgy érzi, hogy a vákuum enged, tekerje a vákuumpumpa zöld fejét a "lakat" jelzésről a megfelelő "pumpa" szimbólumra. Néhány mozdulattal pumpálja vissza a makkot a vákuumharangba, majd állítsa a pumpa (6) zöld fejét vissza a "lakat" jelzéshez.

Ha a makk ezután is kicsúszik, a probléma oka egyértelműen a túl nagy méretű Mandzsetta-kondom.

A cserélhető Mandzsetta-kondomok előnye, hogy könnyedén összeállíthatja az Önnek megfelelő méretet. Amennyiben például úgy érzi, hogy az M-es méretű vákuumharang az Önnek megfelelő, azonban az M-es kondom túl nagy, egyszerűen kicserélheti az M-es harang kondomját az S-es méretre. Ugyanezt megteheti az L-es haranggal és az M-es kondommal is.

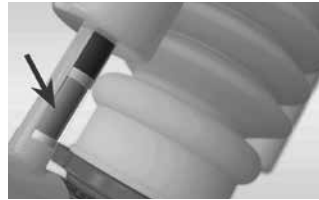
Kívétel képez az S-es kondom és az L-es harang. Kérjük, ne próbálja az S-es kondomot az L-es harangra felhelyezni, mert ebben az esetben a kondom anyaga elszakadna.

Ápolási tanácsok:

A kondomot le szabad, sőt, le kell szedni a vákuumharangról. Higiénia okokból ajánlott minden nap szappannal és kéz-meleg vízzel megtisztítani. A Mandzsetta-kondomokat használat után mindig letekert állapotban tárolja a következő használatig. Ne felejtse el a kondomokat a használat után, minden alkalommal, letekert állapotban hintőporral bepederezni.

A vákuumharangot is ajánlott a fent leírt módon naponta megtisztítani. Ehhez minden esetben távolítsa el először a vákuumpumpát. Tekerje a pumpa zöld szelepfjét a "dupla nyíl" irányába és óvatosan húzza ki a pumpát a harangból. A vákuumpumpa nem érintkezhet vízzel vagy zsíros anyaggal, különben az érzékeny szelepek nem fognak megfelelően működni.

Ütemterv a pénisz kötőszöveinek megfelelő erősségű húzóerő beállításához az övön



Előszó:

Az emberi test kötőszöveinek függnek az adott személy örökölt tulajdonságaitól. Ezért mi kialakítottunk egy színjelzéssel (piros-sárga-zöld) ellátott rendszert, amely segítségével Ön egyszerűen beállíthatja a húzóerőt az Ön szöveteinek tökéletesen megfelelőre. Ügyeljen rá, hogy kezdetben a húzóerő az alsó zöld sávban maradjon, így könnyedén érheti el a kívánt pénisznövekedést, mind hosszban, mind vastagságban, minden negatív mellékhatás nélkül.

1. nap

Állítsa az övön a húzóerőt az alacsonyabb zöld fokozatra és viselje a PHALLOSAN® forte-t csak 1 órán át. Ezután vegye le az övet, majd tekerje a pumpa zöld szelepfjét a "nyíl" jelzés irányába.

Ezáltal megszűnik a vákuum. Óvatosan tekerje fel a kondomot a makk irányába és távolítsa el a vákuumharangot a további részekkel együtt. Vizsgálja meg a péniszt a húgycsőnyílás és a fityma makk alján található redőzete (fitymák) között. Ez a pénisz szöveteinek legérzékenyebb pontja! Ha ezen a részen duzzanat keletkezett, vagy kipirosodott, akkor az övön a húzóerő túl erős volt. A mai napra fejezze be a kezelést. Amennyiben a péniszén bármilyen elváltozást lát, csak akkor kezdje a kezelést újra, ha ezek már teljesen megszűntek.

2 - 8. nap

Akiknél nem jelentkezett az első napon duzzanatot vagy kipirosodást: növelje meg a használat időtartamát 1 órával, majd a következő napokon viselje a PHALLOSAN® forte-t minden nap egy órával tovább. A 8 nap után péniszre hozzászokott a PHALLOSAN® forte viseletéhez.

Ezután hordhatja a készüléket éjszaka is. A vákuumpumpa éjszakai működtetéséhez a két

állítható funkció ("pumpa" és "lakat") használatát tapintásra is jól érzékelhető jelzés segíti. A Mandzsetta-kondom együtt támul a péniszszel az éjszakai erekciók során, így nem gátolja a véráramlást, sőt, serkenti azt.

Ön el lesz ragadtatva a PHALLOSAN® forte viseletétől! A pénisz már néhány hónap alatt mérhetően hosszabb és vastagabb lesz. Ön pedig csak pozitív mellékhatásokat fog tapasztalni, mint például megnövekedett szexuális vágyat és örömeztet!

A használat időtartama:

A PHALLOSAN® forte-t ajánlott napi 8 – 10 órán keresztül, heti 6 napon át viselni. Ezt az időtartamot bármikor lehet növelni is!

Mellékhatások/Figyelmeztetés

A PHALLOSAN® forte használata saját felelőségre történik, ámde, ha betartjuk a használati utasításban leírtakat, nem igényel különösebb mérlegelést. Nem szabad azonban, különösen a használat első heteiben, túl erősen állítani a húzóerőt.

Ha duzzanatok és/vagy hólyagocskák jelennek meg a fitymán vagy a makkon, akkor az öv túl erősre lett állítva. Feltétlenül szüneteltesse a kezelést mindaddig, míg a duzzanatok, ill. hólyagocskák el nem tűnnek. A későbbiekben állítsa a húzóerőt kisebbre. Legyen türelmes! A pénisznövelő eljárás sikerének alapja körülbelül olyan, mint a fogszabályzás, az eredmény nem csak a húzóerő erősségétől függ, sokkal inkább a folyamatos használatától.

A használat során olykor fájdalmas nyomás érzékelhető a pénisztesten. Ennek oka az lehet, hogy a Mandzsetta-kondom alsó kissé megvastagított vége felfekszik a szilikongyűrűn, ezáltal nyomást gyakorolva a pénisztestre.

Ebben az esetben:

Tekerje a Mandzsetta-kondomot feljebb, hogy annak vége lehetőleg ne érintkezzen a szilikongyűrűvel, a nyomás így megszűnik. Az öv által kifejett húzóerőt könnyedén eloszlathatja a testén, ezáltal csökkentve a pénisztestre jutó erőkifejtést. Ehhez csupán fogja meg az öv azon részét, ahol az a vákuumharanghoz kapcsolódik, majd vezesse a húzóerőt keze segítségével a dereka körül, ezáltal csökkentve a pénisztestre jutó terhelést. Első hallásra bonyolultnak tűnhet, de nem az! Ezzel a mód-

szerral könnyedén eloszlathatja a húzóerőt az öv teljes hosszán.

A következő körülmények között nem ajánlott a PHALLOSAN® forte használata:

Alkohol- és drogfogyasztást követően, fájdalomcsillapítók, altatók és nyugtatók szedése esetén, mert ezek csökkentik az ember fájdalomérzetét. Továbbá kérjük, kerülje a PHALLOSAN® forte használatát, ha fertőzés vagy nyílt seb található a péniszén.

Hogyan tudja pontosan mérni a pénisz hosszúságnövekedését?

A méréshez használjon merev mérőszalagot (Zollstock). Nyugalmi állapotban tartsa egyenesen, a test elé a péniszt (90 fokban). Ezután helyezze a mérőszalagot fentről nézve a pénisz oldalához. Nyomja a mérőszalagot a szeméremcsomóhoz, és olvassa le így a pénisz hosszának mértékét.

Fontos!

A kezelés elején mérje meg pontos testsúlyát ruha nélkül. Egy esetleges súlynövekedés következtében ugyanis, különösen a szemérem tájékon, zsírréteg képződik. Ez a zsírréteg megrövidíti a pénisz vége és a szeméremcsont közötti távolságot, és így meghamisítja (megrövidíti) az eredményt. Az orvosok ezt a jelenséget „zsírkötény”-nek nevezik.

Utánrendelés:

A PHALLOSAN® minden alkatrésze külön-külön is utánrendelhető. Ha bármilyen kérdése vagy javaslata van, forduljon hozzánk bizalommal, szakembereink szívesen segítenek.

A technikai változtatások jogát fenntartjuk. A változtatásokat az Interneten közzéteszük a www.phallosan.de és/vagy www.phallosan.hu oldalon.

Hotline:

Hotline +43 235 84 77
(Liechtenstein, Mo-Fr 14-16 Uhr MEZ)
service@swissana.com
for more Information:
www.phallosan.info

Your PHALLOSAN® forte Team