

使用说明书

非常感谢您购买法罗山 forte (PHALLOSAN® forte)！14 年来，法罗山 forte (PHALLOSAN® forte) 在世界范围内被成功广泛应用。法罗山 forte (PHALLOSAN® forte) 已属于医疗保险公司偿付的处方产品。我们由泌尿科医生和医疗技术人员组成的专业团队致力于研发最有效且最具创新的产品，即法罗山 forte (PHALLOSAN® forte)。

适用范围:

法罗山 forte (PHALLOSAN® forte) 被推荐用于治疗

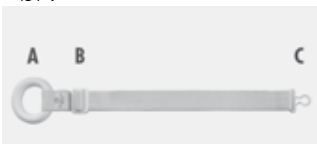
- » 阴茎增大-阴茎增长
- » 先天性/后天性阴茎弯曲和佩罗尼氏病 (IPP)
- » 勃起功能障碍和阳痿
- » 前列腺手术后再治疗
- » 各种年龄的阴茎勃起训练

包装内容:

1. 带海绵环 (A) 的松紧腰带，用于围在腰部，并使海绵环穿过阴茎至其根部。滑扣 (B)，用它您可以单独调节腰带的长度。腰带上的搭扣 (C)，用来与吸气罩相连。
2. L 码吸气罩和 PHALLOSAN® forte - L 码 - 硅胶套
3. M 码吸气罩和 PHALLOSAN® forte - M 码 - 硅胶套以及安装好的叉形拉杆 (6)
4. S 码吸气罩和 PHALLOSAN® forte - S 码 - 硅胶套
5. 保护套，在过强牵引力下用来保护龟头。
6. 带有牵引力调节装置的叉形拉杆，用于调节显示系统中的牵引力，并配有与腰带相连的搭扣。
7. 吸气泵和三方向气门机构
8. 法罗山 forte (PHALLOSAN® forte) DVD 碟片
9. 使用说明书
10. 测量卡尺

使用前准备

1. 腰带



请您将矫形外科用的 PHALLOSAN® forte 腰带展开，然后通过滑扣 (B) 将皮带调至其最大长度。

2. 选择吸气罩/硅胶套

请您用附带的测量卡尺 (10) 确定适合您的吸气罩尺寸。请您将未勃起的阴茎拿起并测量阴茎大小。



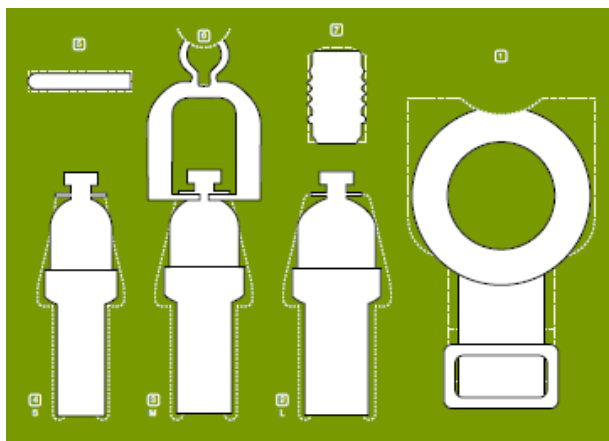
M 码吸气罩 (3) 和 M 码硅胶套 (3) 以及带牵引力调节装置的叉形拉杆已经成套连接在一起。

如果您需要其它尺寸，请将叉形拉杆 (6) 取下。

请您选择适合您阴茎尺寸的吸气罩并将其与吸气泵链接，只有在标有箭头 (⇄) 的位置才能进行链接。将合适的硅胶套 (2) 盖住吸气罩上的突起的部分，然后将叉形拉杆 (6) 安装到原位。

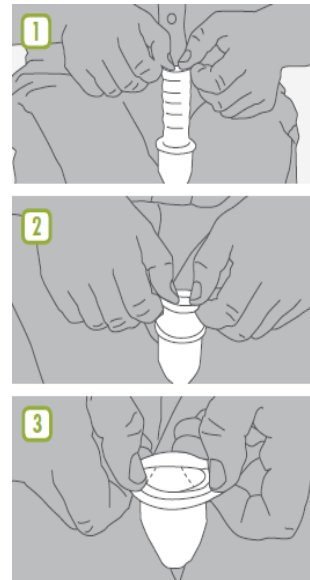


在安装吸气罩时一定要注意，其突起部分应与硅胶套较厚一端的凹槽相接合。如果硅胶套被拉至离吸气罩凸起处过远，硅胶套会被撕裂。



上：错误安装示范，过多的盖住了吸气罩并且没有扑粉。下：正确安装示范并已扑粉。请注意，硅胶套的涂层会在几天后脱落，因此请您将婴儿爽身粉撒在硅胶套的外表面上。这样在硅胶套的外表面会形成一层保护层，以避免硅胶套的磨损、粘合与撕裂。请将吸气罩夹在您的双膝之间。小心用力将硅胶套卷起至吸气罩边缘 1 厘米处，并将其套在吸气罩的突起处后面。请您小心，不要用指甲或者类似的物品损坏硅胶套。

在将硅胶套卷回时请勿用力过大。



新型法罗山 forte

(PHALLOSAN® forte) 硅胶套的特点

法罗山 forte (PHALLOSAN® forte) 的硅胶套由医用级硅胶制成，可以有效避免刺激与过敏。这一创新不仅让您感觉更加舒适，而且更加空前的紧贴阴茎。硅胶套与吸气罩链接的部位有 3mm 厚，最薄的地方仅有 0.3mm 厚，这样硅胶套就能柔软的贴合阴茎，这样硅胶套就能柔软的贴合阴茎，这样硅胶套就能柔软的贴合阴茎就好了！

3. 保护套

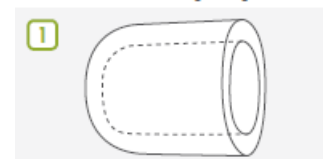
请您取下保护套 (5)，它适用于各种尺寸的阴茎。请您用双手的拇指和手指撑开保护套并将其套在龟头上。请确保安全套包紧龟头。

重要的是，套上保护套后应确保龟头顶部只有尽可能少的空气。在阴茎稍稍勃起时套上保护套应该效果更好。保护套可以保护龟头在牵引力过大时产生的副作用。有经验的使用者在使用几周后可以不再需要保护套。

现在所有使用前必要的准备工作已经结束。

使用说明:

1. 将阴茎连同保护套一起装入吸气罩中，并将硅胶套从吸气罩突起处展开，套在阴茎上。



2. 请您旋转吸气泵 (7) 的绿色气门至标识为吸气的位置，并用手指多次按压开始吸气。龟头将被逐步向吸气罩内牵引，同时硅胶套会轻柔的紧密包裹住阴茎。



3. 现在请您将吸气泵 (7) 的绿色气门调到锁定位置，以保持吸气罩内的负压状态。



4. 请您拿起已经展开的腰带并将白色的海绵环 (A) 穿过吸气罩并放置在阴茎根部。
5. 将腰带围绕腰部一周。
6. 请您将叉形拉杆 (6) 末端的搭扣朝身体方向旋转，并通过两个搭扣 (C) 与腰带连接。



7. 用腰带的滑扣(B)拉紧腰带,直到您看到阴茎膨胀被拉长,且显示系统变绿。请注意,腰带应向腹股沟斜上方延伸。因此请将腰带从后方臀部位置向上方拉至腰部位置。如果腰带佩戴高度在臀部位置,就坐时牵引力会提升,这种情况应予以避免。



8. 这样您可以正常作息了。在夜间睡觉时也可佩戴法罗山 forte (PHALLOSAN® forte), 无论何时血液循环都不会受到影响。

结束使用:

请您首先将腰带取下并将吸气泵的绿色气门旋转至箭头图标处。负压减弱。小心的将硅胶套向龟头方向卷回并拆下吸气罩。

技术特点:

本产品是一个简易密封吸气装置。因此硅胶套能够覆盖多少阴茎并不重要。它的设计功能本来就不是要将牵引力转移到阴茎上。牵引力的传输仅通过吸气罩中形成的微真空。如果您在佩戴时发现负压泄露且龟头可能滑出吸气罩太远,其原因有多种可能。但无论如何都是因为进入空气造成。有可能是因为没有仔细去除阴毛或者选用了过大尺寸的硅胶套。

如有必要,请您用剃毛刀或者温和的脱毛膏去除阴毛。

纠正:

请您将吸气泵绿色气门标记头从锁定位置旋转至吸气位置。将龟头牵引进吸气罩内,再将绿色气门标记头转回锁定位置,锁定气阀。如果龟头还是滑出吸气罩,很明显是选用了过大尺寸的硅胶套。

9. 您可以按照自身的尺寸自行调节,以达到最佳的使用效果。例如:如果您感觉吸气罩的尺寸正好,但硅胶套的尺寸偏大,您可以将 S 码硅胶套和 M 码吸气罩配套使用。同样您也可以选用 L 码吸气罩与 M 码硅胶套。

请无论如何都不要将 S 码的硅胶套套在 L 码吸气罩上。否则硅胶套会被撕破。

维护说明:

不用时需将硅胶套从吸气罩上取下并用肥皂与温水清洗,以保证卫生清洁。硅胶套应展开保存,直至下一次使用。请记住,硅胶套使用后一定要在其表面撒上婴儿爽身粉并展开保存。吸气罩也应如上所述每天清洗。清洗前,应先将吸气泵的绿色气门标记头沿双箭头方向转动,小心将吸气泵从吸气罩上取下。请注意吸气泵不能沾到水或油脂,否则敏感的气门将无法正常工作。

逐步调节腰带的牵引力,使其准确适应阴茎的结缔组织。



前言:

身体的结缔组织与每个人的遗传基因相关。因此我们研发出了一个显示系统,它能够使腰带的牵引力更加准确的适应您的结缔组织。请一定注意,在使用初期腰带的牵引力应保持在显示系统绿色区域以下。这样您可以在没有副作用的情况下取得阴茎增长与增粗的理想效果。

第 1 天

请将牵引力调到绿色区域以下,并只佩戴法罗山 forte (PHALLOSAN®) 一个小时。取下腰带并将吸气泵绿色气门的标记头沿双箭头图标方向旋转。负压状态减弱。

请将硅胶套小心的向龟头方向卷回并取下吸气罩。仔细检查阴茎龟头下方排尿口与包皮系带(包皮系带)之间的区域。这一区域是阴茎组织最敏感的部位。如果这一区域发红或者肿胀,说明腰带的牵引力度过大,请结束这一天的使用。如果您确定阴茎有所变化,那么请在阴茎恢复原状以后再使用本产品。

第 2 至第 8 天

如果前一天使用法罗山 forte (PHALLOSAN® forte) 没有出现发红或者肿胀的情况,您可以再多佩戴一个小时。请每天增加一小时的使用时间。8 天后适应期结束。适应期过后,您也可以在夜间使用法罗山 forte (PHALLOSAN®)。您会发现,在吸气和锁定两个图标上都装有触感旋钮,以便在操作吸气或锁定时无需视觉接触。硅胶套会在夜间勃起时扩张,且不会妨碍血

液循环。反之,它还会改善血液循环。

佩戴法罗山 forte (PHALLOSAN® forte) 您会激动的发现,几周后您的阴茎会增长增粗。同时它还能带来正面的副作用,例如提高性欲与快感。

使用时长:

每天 8-10 个小时,一周 6 天。可随时延长佩戴时间。

副作用/注意事项:

佩戴法罗山 forte (PHALLOSAN® forte) 您需自行承担风险。如能遵守使用说明书的要求则无害。在使用的第一周内不应使用过大的牵引力。

如果腰带牵引力过大,包皮及/或龟头会肿胀/或者出现水泡。在肿胀或水泡治愈之前请务必停止使用,然后再将牵引力调弱。此方法的有效性用牙套校准下颚的方法类似,所以请您耐心等待。不仅是牵引力,持续的拉伸也是成功的保证!有时您会感到阴茎上有压疼,这可能是由于硅胶套凸起的末端压在海绵环上引起的。

纠正:

请您将硅胶套末端从海绵环处卷回一些,避免出现压疼。您也可将腰带的牵引力分散到身体各部位,以减少对阴茎根部的拉力。抓住腰带与吸气罩连接部位,将牵引力引到身体上,以帮助阴茎根部放松。

虽然这些步骤听起来很复杂,但其实并非如此。现在牵引力已经分散到腰带所在的所有区域。

出现以下情况,禁止使用法罗山 forte (PHALLOSAN® forte):

饮酒,服用药物以及止痛剂,安眠药以后,禁止使用法罗山 forte。因为在这之后您对疼痛的自然感觉会受到影响,可能无法及时对疼痛作出反应。如果阴茎受到感染或者有开放性伤口,请不要使用法罗山 forte (PHALLOSAN® forte)。

如何准确测量阴茎的增长?

请使用折尺测量。卷尺不适合用来测量。将未勃起的阴茎竖直拿起(呈 90 度角)。将折尺放置在阴茎侧面并从上面观察。将折尺按在耻骨部位。

重要:

请您在使用本产品前不穿衣服测量体重。如果体重有所增加,阴茎周围的阴毛耻骨区可能会特别形成一层脂肪层。这一脂肪层缩短了阴茎头部到耻骨的距离并会歪曲(缩短)测量结果。医生称之为脂肪腊。

补充订货:

所有法罗山 forte (PHALLOSAN® forte) 的配件可以单独续订。如果您还有其他的问题或者建议,可以随时通过电话免费咨询我们的专家。只收取正常话费。我们保留随时更改技术数据的权利,并在以下网站公布:
www.phallosan.at, www.phallosan.de
www.phallosan-info.ch。

热线:

Orbisian 咨询有限公司,
Maximilianstr. 9
D-82319 Starnberg
总经理: U. Jochums 商学硕士
增值税号: DE 282630327
电话: +49 (0) 81 51 971 89 10
传真: +49 (0) 81 51 971 89 20
邮箱: info@phallosan.com