

BRUKSANVISNING

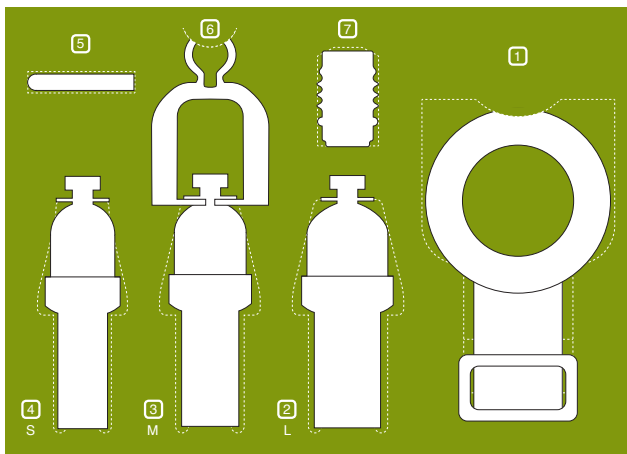
Grattis till köpet av din PHALLOSAN® forte! PHALLOSAN® forte används sedan 14 år tillbaka över hela världen. Till och med sjukvård har börjat ersätta PHALLOSAN® forte som erhålles på recept. Vårt team bestående av urologer och medicintekniker har utvecklat den enligt vår åsikt mest effektiva och mest innovativa produkten av sitt slag, PHALLOSAN® forte.

Användningsområden:

- PHALLOSAN® forte rekommenderas för behandling av
- » Penisförstoring-penisförlängning
 - » Medfödd/peniskrökning och induratio penis plastica (IPP)
 - » Erektions- och potensstörning
 - » Postoperativa efterbehandling efter prostata-operation
 - » Erektionsträning för alla åldrar

Förpackningsinnehåll:

1. En elastisk rem, som placeras kring midjan inkl. skumgummiring (A), i vilken penisens förs in till roten. Skjutspänne (B), med vilket remmen kan ställas in på längden och adapter (C), som ansluts till sugklockan.
2. Sugklocka i storlek der L med PHALLOSAN® forte – L-manschett-kondom
3. Sugklocka i storlek M med PHALLOSAN® forte – M-manschett-kondom och monterad dragstång (6)
4. Sugklocka i storlek S med PHALLOSAN® forte – S-manschett-kondom
5. Skyddshätta för ollonet, som skydd mot för stark draginställning.
6. Dragstång med dragfjäder för inställning av dragstyrkan enligt trafikljussystem med adapter till remmen.
7. Sugpump med 3-vägsventil
8. Bruksanvisning
9. Mätmodell



Förberedelse till användning

1. Rem



Bred ut den ortopediska PHALLOSAN® forte remmen framför dig och ställ in den på största möjliga längden med hjälp av skjutspännet (B).

2. Val av sugklocka/manschett-kondom

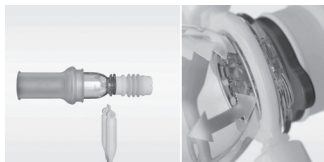
Beräkna den storlek på sugklockan som passar dig med medföljande mätmodell (9). Dra undan den icke erigerade penis från kroppen och mät på penisskaftet.



Klockan storlek M (3) är redan ansluten till manchett-kondomen storlek M (3) och dragstången med dragfjäders, som tillhör detta set.

Skulle du behöva en annan storlek, måste du ta bort dragstången (6).

Ta nu en klocka som passar dig och anslut denna till sugpumpen, denna klickar endast fast när den befinner sig i läget med pilensymbolen (↓). Den lämpliga manchett-kondomen (2) dras över klockans vulst och dragstången (6) sätts åter på plats.



När klockan sätts på plats måste du förvissa dig om, att klockans vulst klickar fast i manchett-kondomens spår på kondomens tjocka ände. Dras manchett-kondomen för långt över klockans vulst, går kondomen sönder.



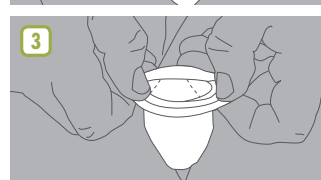
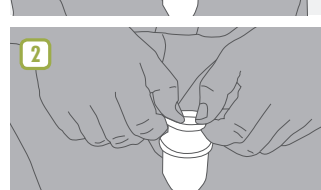
Ovan: Fel, dragen för långt över klockan och inte pudrad!

Nedan: Rätt, och pudrad.

Beakta, att manchett-kondomen förlorar sin beläggning efter endast några dagar. Köp därför barnpuder och strö detta på manchett-kondomens yttre ytor. Det bildas ett skyddande lager, som skyddar manchett-kondomen mot slitage, mot att klistra igen och mot att slitas sönder.

Kläm fast sugklockan mellan dina knä. Rulla manchett-kondomen försiktigt med ett lätt drag fram till sugklockans kant och dra den över klockans vulst. Var försiktig och skada ej

manschett-kondomen med skarpa fingernaglar, eller liknande. Dra inte för hårt när du rullar av den.



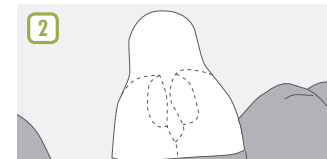
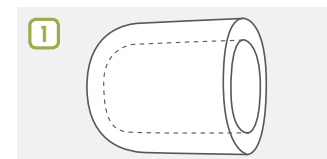
De nya PHALLOSAN® forte manchett-kondomernas – speciella egenskaper

PHALLOSAN® forte manchett-kondomerna består av medicinskt silikon, därmed är retningar eller allergiska reaktioner uteslutna. Denna innovation ger inte bara en bättre komfort, utan manchett-kondom följer lemman på ett anastående sätt. På ett ställe är den ca 3 mm tjock, där ansluts den till klockan, det tunnaste stället är 0,3 mm tjockt, för att kunna vara mjuk och följsam kring penisskaftet.

Den för dig perfekta sugklockan är klar för användning!

3. Skyddshätta

Ta ut skyddshättan (5), som passar till varje penisstorlek. Dra isär skyddshättan med båda händernas tummar och fingrar och dra den över ollonet. Den bör sitta åt.



Det är viktigt, att så lite luft som möjligt tränger in till ollonspetsen när skyddshättan är på. Det är fördelaktigt att sätta fast skyddshättan när penis är något erigerad. Skyddshättan ska skydda ollonet mot biverkningar som förorsakas av en för stark draginställning.

Erfarna användare kan efter några veckor klara sig utan skyddshätta.

Alla nödvändiga förberedelser för användning är nu avslutade.

Användning:

1. För nu in penisens i skyddshättan i sugklockan och rulla ned manchett-kondomen från klockans vulst över penisens.



2. Vrid den gröna "näsan" på sugpumpens (7) ventil på sugsymbolen och använd sugpumpen genom att trycka på denna upprepade gånger med ett finger. Ollonet suggs på detta sätt ännu längre in i klockan. Manchett-kondomen följer mjukt längs penisskaftet.

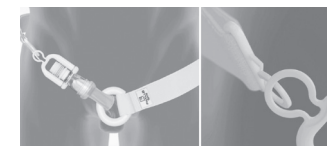


3. Ställ nu in den gröna "näsan" på sugpumpens (7) ventil på slottsymbolen, för att upprätthålla det uppnådda mikro vakuüm.



4. Ta nu den rem du brett ut framför dig och dra den vita skumgummiringen (A) över hela sugklockans anordning tills den ligger an mot penisroten.

5. Placera nu remmens ände kring din höft.
6. Dra nu dragstångens (6) spänne med den öppna änden mot kroppen och koppla ihop de båda öglorna (C).



7. Öka remmens spänning med hjälp av skjutspännet (B), tills du märker, att penis sträcks och trafikljussystemet visar grönt. Förvissa dig om, att remmen går snett uppåt vid ljumskarna. Där bak drar du därför remmen uppåt i riktning mot midjan. När remmen har satts fast i höjd med bakdelens skåra, ökar spänningen när du sätter dig, vilket inte är meningen.



Du kan nu göra allt som du normalt brukar göra under dagen eller även använda PHALLOSAN® forte på natten när du sover, då blodcirkulationen inte begränsas på något som helst sätt.

Användningens avslutning

Ta först av remmen och vrid den gröna "näsan" (markeringen) på sugpumpens ventil på pilsymbolen. Vakuumet försvinner. Rulla nu manschett-kondomen försiktigt tillbaka i riktning mot ollonet och ta loss sugklockan.

Tekniska besynnerligheter

Tänk på, att det egentligen handlar om en sugklocka med en tätning. Därför är det inte viktigt hur långt manschett-kondomen kan dras över penisskaffet. Manschett-kondomen har inte konstruerats för att överföra kraften på penis. Kraftöverföringen utförs endast över det mikro vakuum som bildas i klockan.

Märker du under användningen, att nämnda vakuum blir mindre och ollonet eventuellt glider för långt ut ur klockan, kan detta ha flera orsaker. I alla fall tränger luft in. Detta kan hända via penisskaffet, om alla här inte avlägsnats ordentligt, eller på grund av att man valt en för stor manschett-kondom.

Vid behov avlägsna håren på din penis. Detta kan utföras genom rakning eller med hjälp av en mild hårborttagningskräm.

Åtgärd

Dra den gröna "näsan" (markeringen) på sugpumpens ventil bort från slottssymbolen och fram till sugsymbolen.

Sug på detta sätt tillbaka ollonet in i klockan och stäng ventilen, genom att åter vrida den gröna "näsan" (markeringen) i riktning mot slottssymbolen.

Om ollonet fortfarande glider ut ur klockan är orsaken, att manschett-kondomen är för stor.

1. Du har möjlighet att själv ställa in den på din egen storlek, för att uppnå högsta effektivitet. Tycker du t.ex., att M-klockan har rätt storlek, men manschett-kondomen är för stor kring penisskaffet, kan du placera S-manschett-kondomen på M-klockan. Du kan göra likadant med L-klockan och M-manschett-kondomen.

Sätt under inga omständigheter S-manschett-kondomen på L-klockan. Materialet kommer att brista.

Skötselinstruktion:

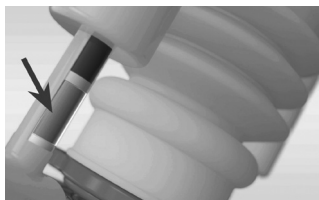
Manschett-kondomen bör och ska tas loss från klockan och bör av hygieniska skäl tvättas med tvål och ljummet vatten.

Förvara manschett-kondomen avrullad, tills du använder den igen.

Glöm aldrig att pudra in barnpuder på manschett-kondomens utsida när den är avrullad efter användning.

Även sugklockan bör rengöras dagligen enligt beskrivningen ovan. Ta tog först bort sugpumpen, genom att flytta den gröna "näsan" (markeringen) på sugpumpens ventil i riktning mot den dubbla pilen. Dra försiktigt ut sugpumpen ur sugklockan. Sugpumpen får inte komma i beröring med vatten eller fett, då känsliga ventiler i annat fall slutar fungera felfritt.

Plan för exakt anpassning av remmens dragstyrka till penisens bindvävnad.



Förord:

Kroppens bindväv beror på resp. arvsanlag. Vi har därför utvecklat ett trafikljussystem, som gör det möjligt för dig, att exakt anpassa remmens spänning till din bindvävnad. Se alltid till, att dragstyrkan till en början hålls i det nedre gröna området. På detta sätt uppnår du optimala resultat när det gäller penisförstoring i längd och omfång utan biverkningar.

Dag 1

Dragspänningen får endast ställas in i det nedre gröna området. Använd PHALLOSAN® endast 1 timme. Ta loss remmen och vrid den gröna "näsan" (markeringen) på sugpumpens ventil i riktning mot pilsymbolen. Vakuumet försvinner.

Rulla nu manschett-kondomen försiktigt i riktning mot ollonet och ta loss sugklockan.

Kontrollera nu det område på din penis, som befinner sig mellan urinrörets öppning och förhudens sträng (frenulum) på ollonets undersida. Detta område är det mest känsliga stället på penis när det gäller vävnad. Har detta ställe färgats rött eller svullnat, har remmens dragspänning varit för stor. Avsluta användningen för denna dag. Har du upptäckt förändringar på din penis, måste du vänta med användningen tills dessa försvunnit.

Dag 2 till dag 8

Har du kunnat använda PHALLOSAN® forte dagen innan, utan att missfärgningar eller svullnader bildats på det ovan beskrivna området, kan du nu använda PHALLOSAN® en timme längre.

Förläng användningstiden med en timme varje dag. Efter 8 dagar har du vant dig.

Efter det att du vant dig kan du använda PHALLOSAN® även på natten. Du kommer att märka, att det finns kännbara nabbar på de båda symbolerna för pumpning och läsning. Därmed är det möjligt att pumpa eller läsa utan siktkontakt. Manschett-kondomen töjs vid nattlig erektion, genomblödningen försämrars inte, utan förbättras.

Du kommer att använda PHALLOSAN® forte med begeistring. Din penis kommer på endast några veckor växa både när det gäller omfång och längd. Du kommer att känna positiva biverkningar, som starkare sexuell drift och lust.

Användningstid:

PHALLOSAN® bör användas 8–10 timmar, 6 dagar i veckan, men gärna också längre!

Biverkningar/försiktighetsåtgärder

Användning av PHALLOSAN® forte sker på egen risk. Vid beaktande av bruksanvisningen är användningen dock helt ofarlig. Särskilt de första veckorna bör man inte utsätta penis för en allt för stor dragkraft.

Bildas svullnader och/eller blåsor på förhuden eller ollonet, är remmens spänning för hårt inställd. Gör uppehåll tills svullnaden resp. blåsorna har läkts. Ställ därefter in ett svagare drag. Ha tålmod, användningens framgång kan jämföras med reglering av en kåke. Kontinuiteten när det gäller att töja ut är lika viktig för framgången som dragstyrkan! Ibland känner du en tryckande smärta på penisskaffet, detta kan bero på, att manschett-kondomens vulst ligger an mot ringen av silikonskum och därmed utlöser smärtan.

Åtgärd:

Rulla tillbaka slutet av manschett-kondomen från ringen av silikonskum, den tryckande smärtan kommer att utebli.

Du kan också fördela remmens dragspänning över hela kroppen, för att reducera spänningen på penisroten. Ta tog om remmen vid kopplingen till sugklockan och för dragspänningen kring din kropp för att avlasta penisroten. Det låter komplicerat, men är det inte, dragspänningen fördelas nu över hela remmen.

I följande situationer bör du inte använda PHALLOSAN® forte:

När du druckit alkohol, använt narkotika eller tagit smärtstillande medikament, sömnbatter och lugnande medel, då detta reducerar den naturliga förmågan att känna smärta, vilket innebär, att du kanske inte kommer att reagera på smärta snabbt nog. Undvik att använda PHALLOSAN® forte vid infektioner och öppna sår på penis.

Hur mäter jag exakt längdtillväxten på min penis?

Använd en tumstock. Måttband är inte lämpliga. Håll din penis i icke erigerat tillstånd rak bort från kroppen (90 grader). Lägg en tumstocken vid sidan på penis sett uppfifrån. Tryck tumstocken mot blygdbenet.

Viktigt

Börja med att beräkna din exakta vikt utan kläder. Vid eventuell viktökning bildas ett fettskikt kring penis, speciellt där håren befinner sig. Detta fettskikt förkortar avståndet mellan spetsen på din penis och blygdbenet och förfalskar (förkortar) mätresultatet. Läkare kallar detta för "fettförkläde".

Efterbeställningar

Alla PHALLOSAN® forte komponenter kan efterbeställas enskilt hos oss. Har du ytterligare frågor eller synpunkter, står våra experter gärna till förfogande. Den enda kostnaden är den normala telefontaxan.

Tekniska ändringar förbehålls. Dessa publiceras även på Internet
www.phallosan.at, www.phallosan.de
www.phallosan-info.ch

Hotline:

Orbisan Consulting GmbH,
Maximilianstr. 9
82319 Starnberg
Tyskland

Verkställande direktör Dipl. Kfm. U. Jochum
VAT-nr. DE 282630327

Tel.: +49 (0)81 51 971 89 10
Fax: +49 (0)81 51 971 89 20

E-post: info@phallosan.com